

Det Nye Pinseløb



21. maj 2018

Historien om Pinseløbet i Hammel

Næst efter Danmark Rundt og Post Cuppen er **Pinseløbet i Hammel** det største og bedste Cykelløb i Danmark. Løbet er **for hele den hjemlige, danske cykelelite** – fra børneklasserne til de professionelle kontinentalhold i **A klassen**, der er landets bedste under Danmarks Cykle Union (DCU). Traditionelt er der også **gæster fra Norge, Sverige og Tyskland** og i alt deltager mellem **700 – 900 ryttere**. Løbet er berygtet for **bakken ved Pøt Mølle**, som de bedste traditionelt passerer 5 gange på en udmarvende rundstrækning på 30 km. Løbet er **vundet af flere af landets bedste cykelryttere gennem tiderne** - siden det første gang blev afholdt i 1975. Pinseløbet er en institution i Hammel og Hammel Cykle Klub har gennem tiderne været garant for **en flot, festlig og velafholdt cykelevent**, som Hammel by og Favrskov Kommune kan være stolte af.



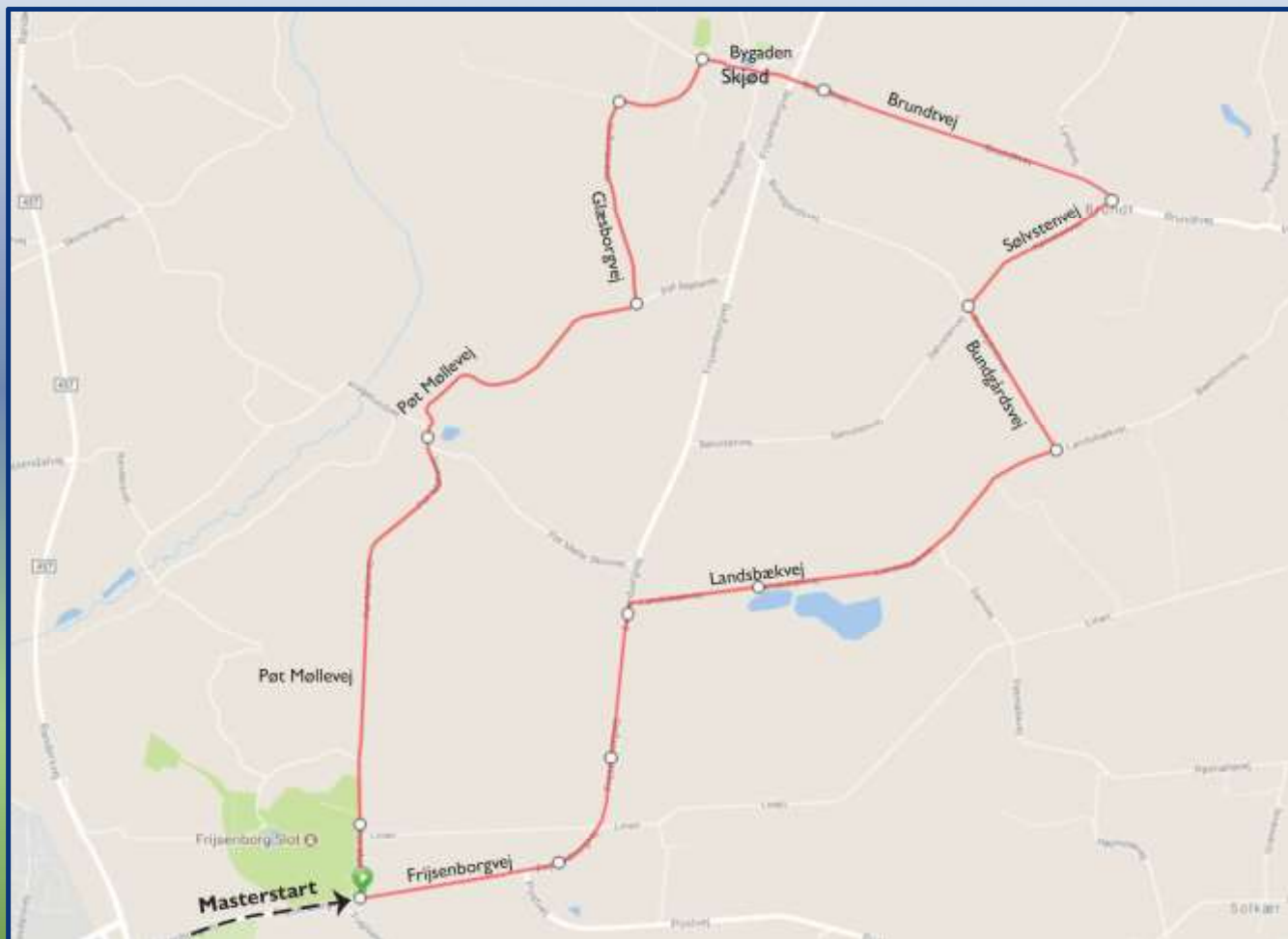
Det Nye Pinseløb – 2018

Hammel Cykle Klub ønsker at forny byens årlige og traditionsrige cykel event ”Pinseløbet” i 2018. Først og fremmest ønsker vi et mere sikkert cykelløb, der er mindre komplekst at afvikle. Vi vil gøre et allerede fremragende cykelløb endnu bedre og mere udfordrende rent sportsligt. Vi vil sætte Pøt Mølle bakken endnu mere i centrum for derved at gøre løbet til landets hårdeste og mest spektakulære. Og så vil vi lave et cykelløb, der er mere seværdigt og underholdende for alle tilskuere efter inspiration fra de store festlige cykel og Gran Fondo events i Belgien og Sydeuropa. Fornyelsen af løbet vil forhåbentlig også fremme cykelsporten endnu mere, som den fantastiske sport den er.

Med dette oplæg præsenterer Hammel Cykle Klub interessenter og kommende samarbejdspartnere for planerne om ”Det Nye Pinseløb” i Hammel. Vi håber, at lokalsamfundet vil se med velvilje på planerne for løbet og give projektet den fornødne opbakning.

 Jesper Dannerfjord, Formand - Hammel Cykle Klub

Ruten



- Rundstrækning: 14,2 km/98 højdemeter
- Brede og smalle veje, mange sving, teknisk svær og dramatisk nedkørsel efterfulgt af "Bjerget" Pøt Mølle
- A klassen Passerer "Pøtten" hele 9 gange!
- Distance for A: 128 km/ 880 hm
- Ensrettet hele vejen – bortset fra Frijsenborgvej
- Tilskuervenlig rute med drama og lidelse lige i fjæset
- Smukke omgivelser
- Ræs gennem centrum af landsbyen Skjød med et af landets smukkeste gadekær
- Løbet finder sted fra kl. 08.00 – 16.00



Start og indskrivning



- Indskrivning og start ved Hammel GF's baner
- Kaffe og rundstykker
- Toilet, omklædning og bad
- Masterstart fra HGF's baner: 1,4 km til løbet gives frit – se næste slide
- Parkering for teambusser på parkeringsareal ved HGF's baner



Masterstart – fra HGF til Slottet



Målområde – Frijsenborg



- Målområde
- Dommer- og speakervogn
- Parkering for officials, løbsledelse, kommissærer og politihjemmeværn
- Toiletfaciliteter
- Expoområde med pavilloner
- Forplejning
- Sejrspodie
- Samaritter



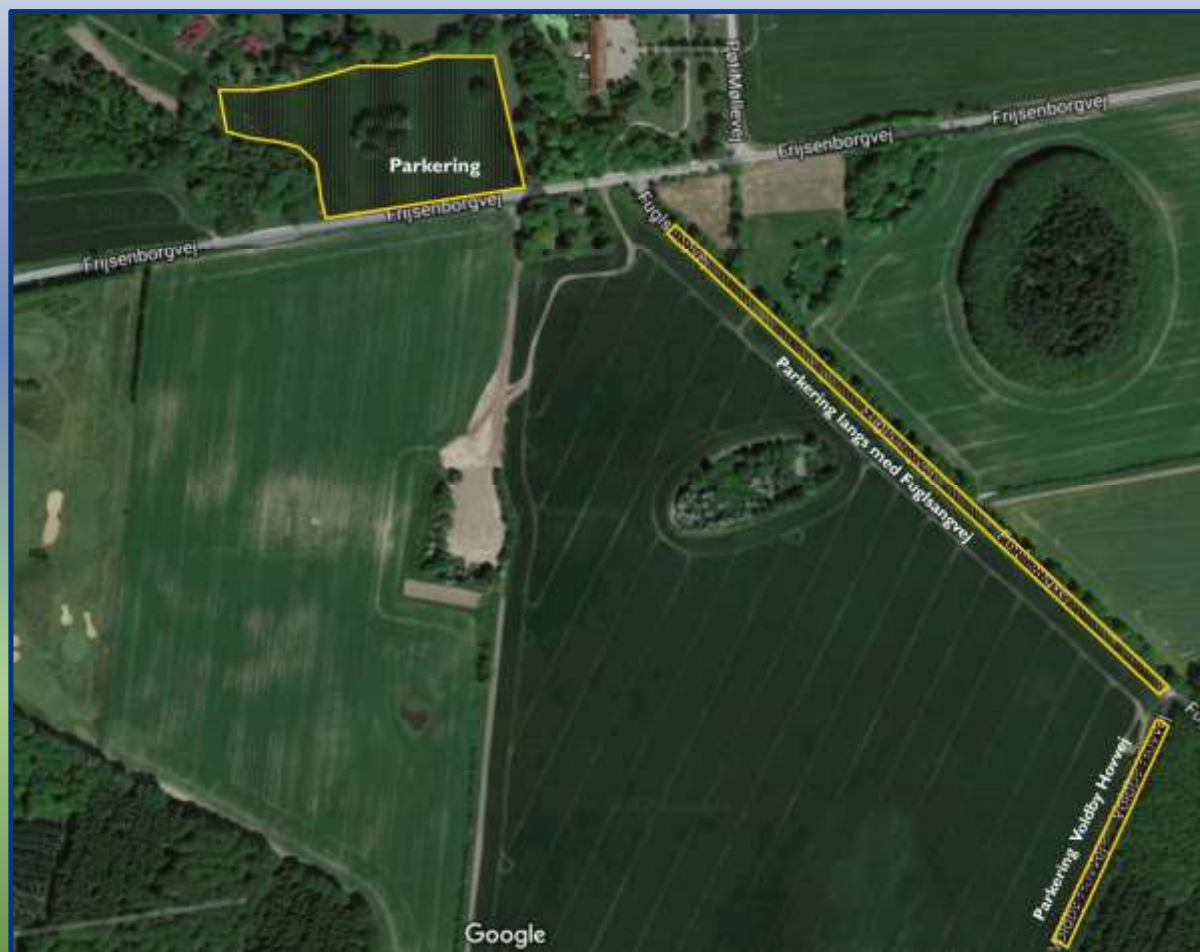
Parkering for publikum i området



Parkering langs med Linen vil være ideelt. Der er plads til skråparkering i begge sider. Linen ensrettes fra Frijsenborgvej mod Pøt Møllevvej, og dermed vil der være adgang fra Frijsenborgvej i den østlige ende. Hammel Cykle Klub varetager opgaven med P anvisning på dagen.



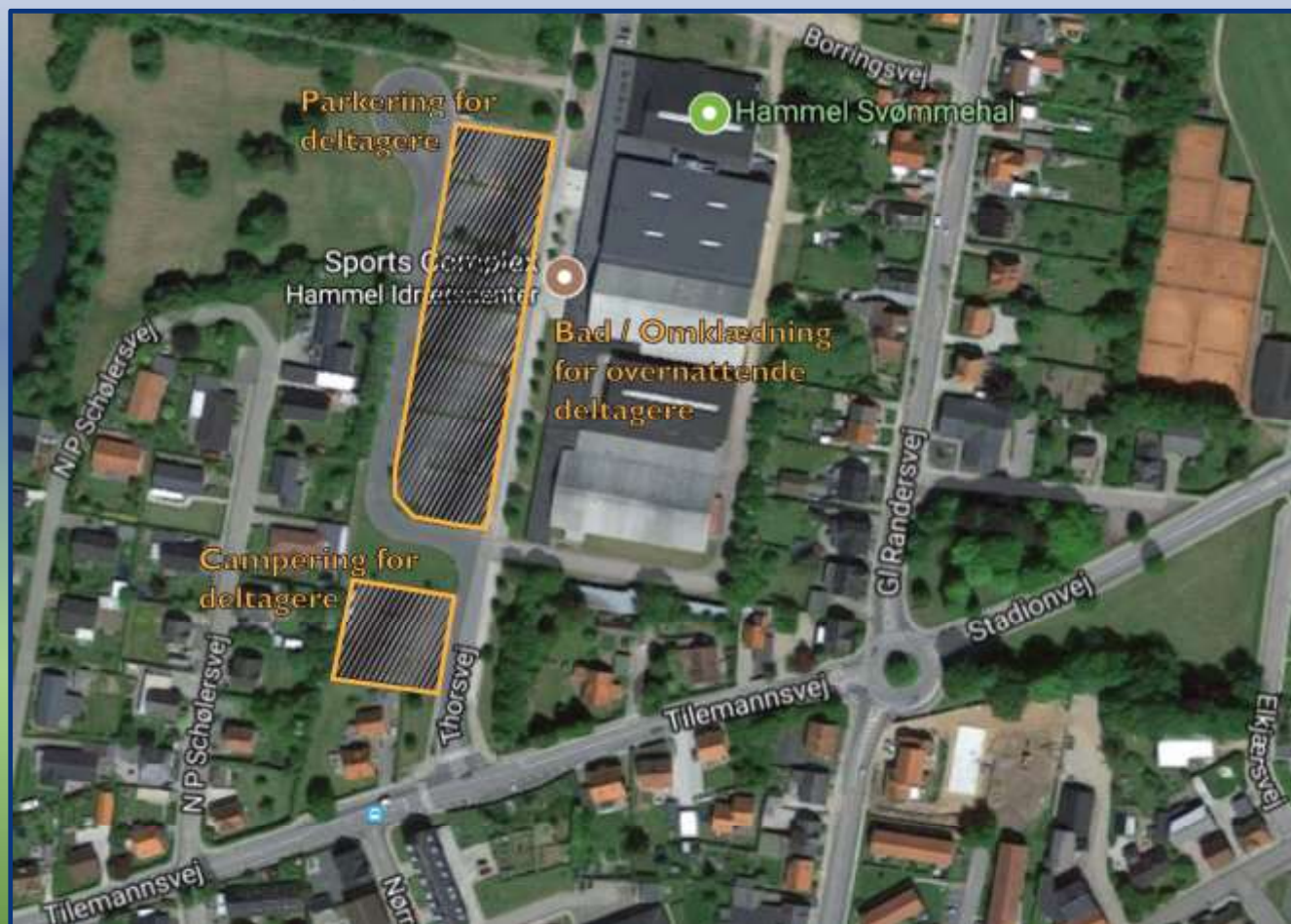
Parkering for publikum i området



- Mulig parkering på arealet ved slottet ved Frijsenborgvej
- Fuglsangvej:
 - parkering med biler i forlængelse af hinanden i begge sider
- Voldby Hovvej:
 - Parkering med biler i forlængelse af hinanden i begge sider
- Tilskuere går til målområdet
- Hammel Cykle Klub varetager opgaven med P anvisning på dagen



Camping ved Hammel Idrætscenter



- Campingområde ved Hammel Idrætscenter
- Faciliteter i centrets åbningstid:
 - Vand
 - Bad
 - Omklædning



Vindere af Pinseløbet 1975-2017

1975 Gunnar Asmussen, Århus	1990 Christian Andersen, Skive	2005 Jacob Nielsen, Glud og Marstrand
1976 Henning Jørgensen, Herning	1991 Sten Sørensen, Århus CK	2006 Allan Bo Andreasen, Team Designa
1977 Allan Jacobsen, Ordrup	1992 Løbet standset af politiet	2007 René Jørgensen, Team Designa
1978 Jan Høegh, Hillerød	1993 Marc Strange Jacobsen, Sorø	2008 Rasmus Guldhammer, Team Designa
1979 Jan Steensen, Skive	1994 Klaus Kynde, Odder	2009 Michael Reihls, Team Designa
1980 Kim Andersen, Professionel	1995 Nikolaj Bo Larsen, Ordrup	2010 Christopher Juul-Jensen, ^{Team Glud&Marstrand} /LRØ Rådgivning
1981 Johnny Weltz, CC Gladsaxe	1996 Taieb Braikia, Odder	2011 Rolf Nyborg Broge, Blue Water Cycling
1982 Frank Plambeck, Hamburg	1997 Michael Rosborg, Herning	2012 Rasmus Guldhammer, ^{Christina Watches-Onfone}
1983 Jørgen Marcussen, Professionel	1998 Martin Kryger, Team Acceptcard	2013 Rolaf Nyborg Broge, ^{Team Designa Køkken} /Knudsgaard
1984 Niels Ole Hald, Hammel	1999 Lennie Kristensen, Team Fakta	2014 Jonas Aaen – Riwal Cycling Team
1985 Kim Eriksen, Professionel	2000 Jacob Gram Nielsen, Team Fakta	2015 Rune Almind Sø Andersen, Team coloQuick
1986 Johnny Weltz, CC Gladsaxe	2001 Ari Højgaard, Herning	2016 Jonas Vingegaard, Odder
1987 Ole Eriksen, Næstved	2002 Brian Vandborg, Herning	2017 Nicolai Brøchner, Riwall Platform Cycling Team
1988 Kim Eriksen, Professionel	2003 Morten Christiansen, Glud og Marstrand	2018 ? □
1989 Kim Andersen, Professionel	2004 Jacob Moe Rasmussen, Team PH	



Det Nye Pinseløb den 21. maj 2018

